

Belki Check System – automaattinen analysointijärjestelmä



Keskusjärjestelmä w/BCS

Käyttöalue

Belki Check System -järjestelmää (BCS) voidaan käyttää joko keskitetyssä tai yksittäisessä leikkuunestejärjestelmässä, kun leikkuunesteprosessin hallinta on tärkeää. BCS on suunniteltu jatkuvaan leikkuunesteen parametrien kontrollointiin, säätöön ja tallentamiseen. Valittavissa on kaksi järjestelmävaihtoehtoa, paikallinen järjestelmä tai etävalvontajärjestelmä.

Toiminta

BCS-järjestelmällä voidaan mitata ja tallentaa seuraavia parametreja: raakaveden kulutus, leikkuunesteen pH-arvo, sähkönjohtavuus, lämpötila ja nestevolyymi. BCS ylläpitää automaattisesti esiasetuksen mukaisen leikkuunesteen pitoisuuden. Järjestelmään voidaan tallentaa mikä tahansa haluttu arvo ja antaa sille halutut hälytysrajat. Tallennetun tiedon avulla käyttäjä voi arvioida ja säätää neste- ja toimintaparametreja. Mikäli BCS-järjestelmä kytketään toimimaan etäjärjestelmän kanssa, voidaan sen kautta vastaanottaa priorisoituja teksti- ja sähköpostiviestejä kaikista merkityksellisistä muutoksista.

Edut

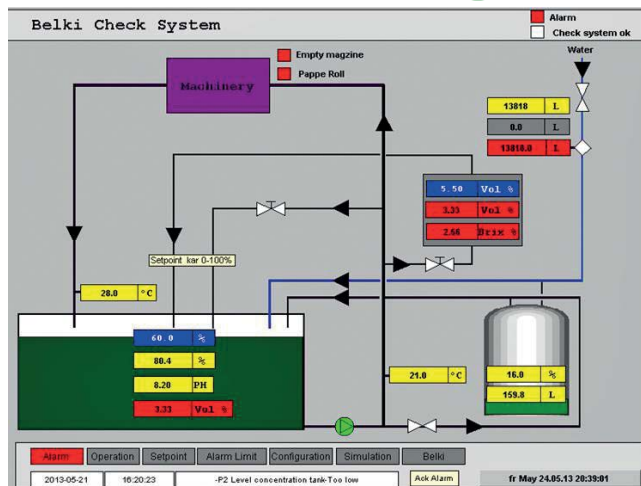
- Mahdollisuus leikkuunesteen pitoisuuden automaattiseen muutokseen ja ylläpitoon
- Pitoisuuden optimointi vähentää leikkuunesteen ja raakaveden käyttömääriä
- Oikea pitoisuuden taso nostaa työstettävien kappaleiden laatua ja vähentää työkalujen kulumista
- Parantaa ja nostaa työturvallisuuden tasoa
- Etävalvonta vähentää online-valvontaa järjestelmän vierellä

Tekniset tiedot

Belki Check System



BELKI etävalvontajärjestelmä



Belki Teknik ApS on asentanut BCS-järjestelmiä valmistamiinsa keskusjärjestelmiin jo usean vuoden ajan.

BCS-etävalvonta on verkkopohjainen ratkaisu, joka tuo leikkuunesteiden ylläpidon ja hallinnan uudelle tasolle. Se mahdollistaa leikkuunestejärjestelmän ylläpidon ja kokonaishallinnan kannettavalla tietokoneella. Kirjautuminen järjestelmään tapahtuu henkilökohtaisen kirjautumisavaimen avulla, joka voidaan antaa leikkuunestejärjestelmästä vastaavan huollon/palvelun tuottajille.

Vakioversio	Tyyppi:	Hälytys	Paikallinen järjestelmä BCS 2.0	Paikallinen järjestelmä BCS 3.0	Etävalvonta R-BCS 4.0
Konsentraatio (tilav. %)	%	x	x	x	x
pH-arvo	pH	x	x	x	x
Lämpötila	C°	x	x	x	x
Vedenkulutus	l	x	x	x	x
Johtavuus	µS	x		x	x
Syöttöpaine	bar	x		x	x
Ylivirtausvalvonta		x		x	x
Öljysäiliön taso	l	x		x	x
Paperirullan loppuminen		x		x	x
Pyörimisvalvonta		x		x	x
Valinnainen 1 -?		x		x	x
Sähköinen hälytysignaali				x	
Tekstiviesti- ja sähköviestihälytykset					x

Esittelijä / Presented by: